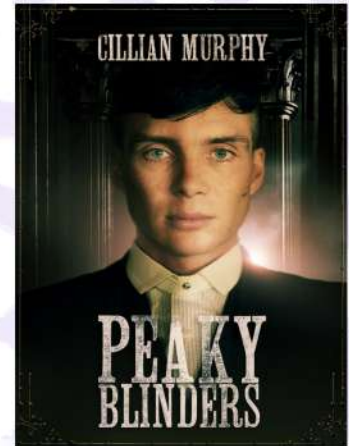


PLATEAU-TÉLÉ EN SORBONNE : quatre séries historiques à succès

**Mercredi
30 mars 2022
17h-19h**

**Amphithéâtre
Richelieu**



Avec la participation de :

- Geneviève BÜHRER-THIERRY
- Sébastien LE PAJOLEC
- Brigitte LION
- Aurélien PETER
- Sylvie PITTIA
- Myriam TSIKOUNAS

Les séries à cadre historique se sont multipliées ces dernières années et constituent souvent l'un des principaux contacts du grand public avec notre discipline. Des historiens viendront partager leurs réflexions sur ce phénomène : comment les auteurs des séries s'inspirent-ils des sources et/ou des travaux de recherche, y compris des plus récents ? Comment parviennent-ils à donner une « épaisseur » historique aux séries ? Quelles sont les contraintes liées aux conditions de production, à l'objet artistique en lui-même, à sa diffusion, aux destinataires visés ?